

下の写真の“糖尿病薬”を飲まれている方は
造影CT検査や尿路造影検査を受ける前に
放射線科スタッフにお知らせください

No.1

イクメット配合錠 LD



イクメット配合錠 HD



メタクト配合錠 LD



メタクト配合錠 HD



メトアナ配合錠 LD



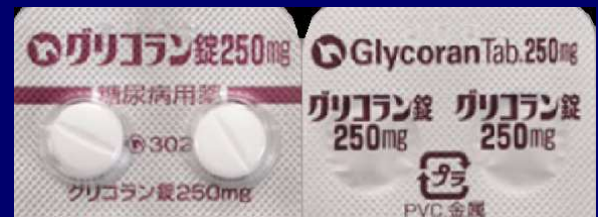
メトアナ配合錠 HD



イニシンク配合錠



グリコラン錠 250mg



メトグルコ錠 250mg



メトグルコ錠 500mg



ジベトス錠 50mg



ブホルミン塩酸塩 腸溶錠 50mg KO



下の写真の“糖尿病薬”を飲まれている方は
造影CT検査や尿路造影検査を受ける前に
放射線科スタッフにお知らせください

No.2

メトホルミン塩酸塩錠 250mg SN



メトグルコ錠 250mg



メトグルコ錠 500mg



メトホルミン塩酸塩錠 250mg 三和



メトホルミン塩酸塩錠 500mg 三和



メトホルミン塩酸塩錠 250mg トーワ



メトホルミン塩酸塩錠 500mg トーワ



メトホルミン塩酸塩錠 250mg 日医工



メトホルミン塩酸塩錠 500mg 日医工



メトホルミン塩酸塩錠 250mg ニプロ



メトホルミン塩酸塩錠 500mg ニプロ



下の写真の“糖尿病薬”を飲まれている方は
造影CT検査や尿路造影検査を受ける前に
放射線科スタッフにお知らせください

No.3

メトホルミン塩酸塩錠 250mg 明治



メトホルミン塩酸塩錠 500mg 明治



メトホルミン塩酸塩錠 250mg DSEP



メトホルミン塩酸塩錠 500mg DSEP



メトホルミン塩酸塩錠 250mg DSPB



メトホルミン塩酸塩錠 500mg DSPB



メトホルミン塩酸塩錠 250mg JG



メトホルミン塩酸塩錠 500mg JG



メトホルミン塩酸塩錠 250mg TCK



メトホルミン塩酸塩錠 500mg TCK



メトホルミン塩酸塩錠 250mg TE



メトホルミン塩酸塩錠 500mg TE



メトホルミン塩酸塩錠 250mg VTRS



メトホルミン塩酸塩錠 500mg VTRS

